



NOVO
LEANSOLAR



A luminária Lean Solar, utiliza a luz do sol como fonte de energia, e possui um sensor de presença. Ao utilizar a energia limpa e renovável do sol como fonte energética, esta luminária contribui para a redução da emissão de gases do efeito estufa, além de auxiliar a diminuição da dependência de fontes de energia não renováveis.

Opção de instalação 1:



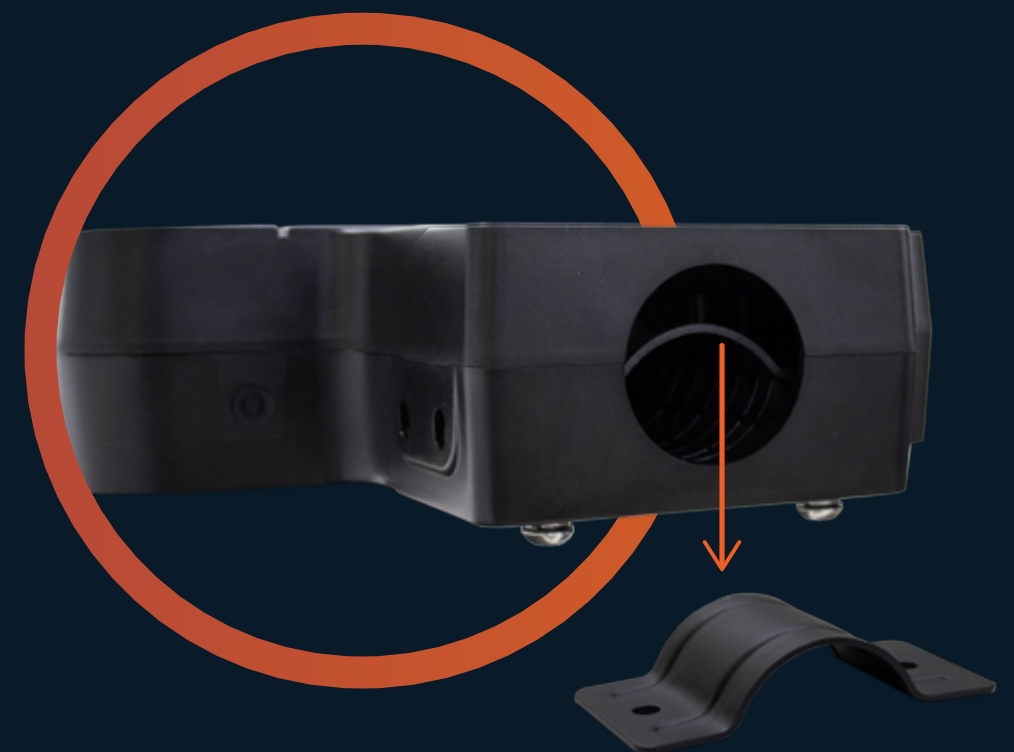
Instalação possível em postes de Ø40-60mm

*Exemplo de instalação na imagem ao lado.



A Lean Solar é capaz de detectar a presença de pessoas, e ajustar automaticamente a sua intensidade de iluminação. Isto não só proporciona maior segurança nas vias, como também resulta em maior economia energética, pois a sua luz só irá ser acesa quando realmente for necessário.

Opção de instalação 2:



Instalação possível em postes de Ø40-50mm

*Exemplo de instalação na imagem ao lado.



Mais uma das vantagens destas luminárias é a sua impermeabilidade e resistência. Projetadas para enfrentar condições climáticas adversas, elas são resistentes a situações intempéries como chuva, poeira e até mesmo impactos. Por esse motivo, possuem uma vida útil mais longa, e requerem um processo de manutenção menos frequente, o que resulta em custos mais baixos.

Opção de instalação 3:



Fixação em paredes.

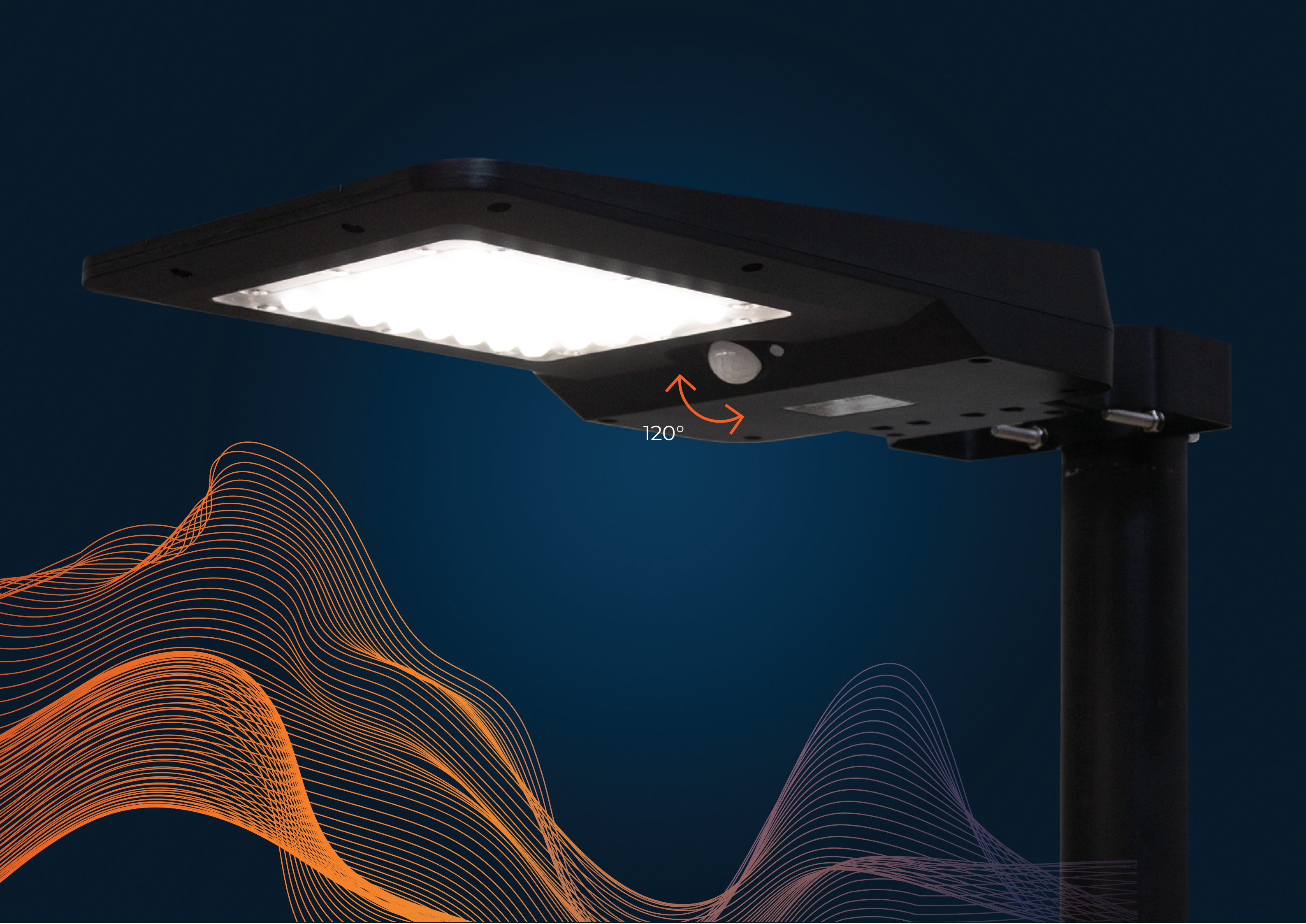
*Exemplo de instalação na imagem ao lado.

A angulação só pode ser regulada com o uso deste acessório, sendo possível a sua instalação em paredes ou postes.

20°

10°





120°

Painel Solar:
Mono-crystalline
silicone 21W/13.5V

Material:
ABS+PC, aluminum



INFORMAÇÕES TÉCNICAS

15W

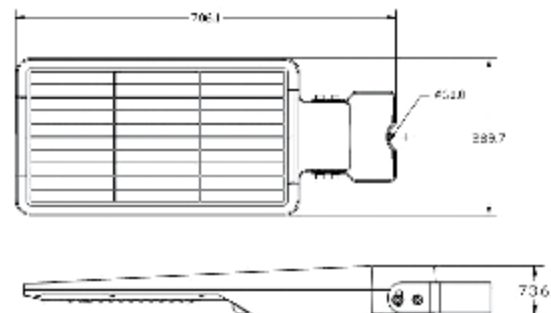
Type of Protection: **IP65**

Detection Angle/Area: **120°**

Luminous Flux: **2250lm**

Sensing Range: **8m**

Color: **4000K**



40W

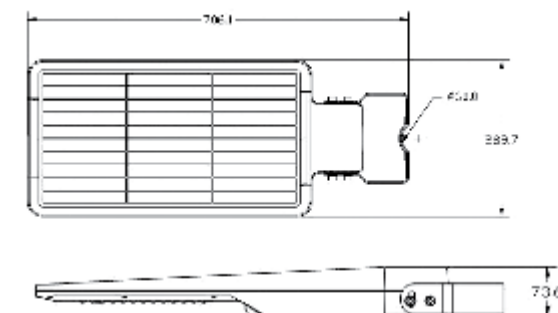
Type of Protection: **IP65**

Detection Angle/Area: **120°**

Luminous Flux: **4800lm**

Sensing Range: **8m**

Color: **4000K**



LANÇAMENTO

ARON
LIGHT

ACEDA AOS PRODUTOS NO NOSSO SITE



www.aronlight.com | geral@aronlight.pt | +351 215 846 905